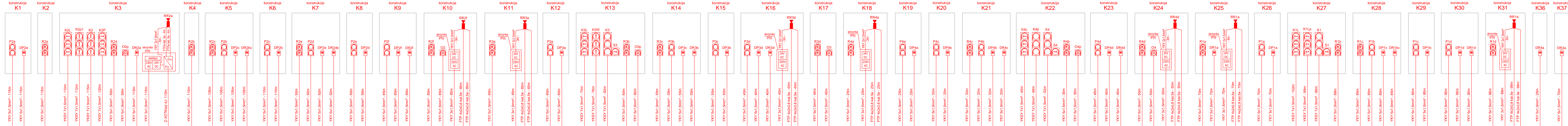
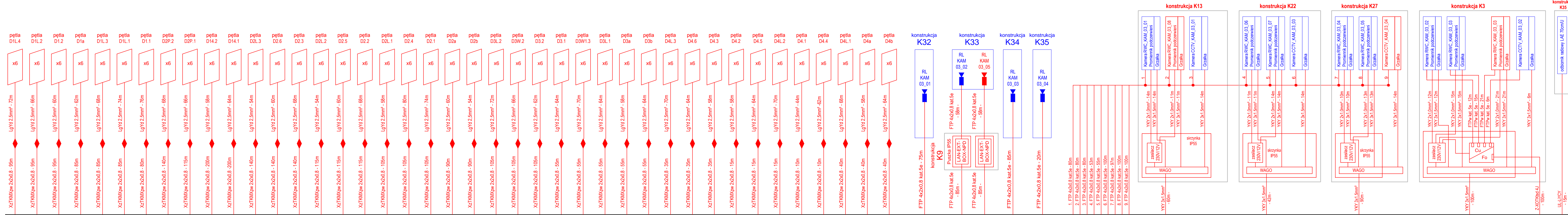


Skrzyżowanie ul. Pocztowa / Brama Głogowska / Nowa



STEROWNIK

STEROWNIK



Uwaga:
Kolorem czerwonym naniesiono urządzenia projektowane lub podlegające wymianie.
Kolorem niebieskim oznaczono urządzenia przeznaczone do przełożeń - ponownego wykorzystania.
Sterownik pozostaje bez zmian - należy uzupełnić o odpowiednie moduły. Wymianie podlega tylko obudowa sterownika (szafa)

STEROWNIK

STEROWNIK

zasilanie

WYKONAWCA Biuo Projektowo - Konsultingowe MKM - PROJEKT mgr inż. Marek Kuciel ul. Kaszubska Wielka 5/1 81-680 Poznań tel. 61-415-25-21	PROJEKT BUDOWLANY				
	Schemat rozprzeczania kabli od sterownika - ul. Pocztowa / Brama Głogowska / Nowa				
INWESTOR Zarząd Dróg Miejskich ul. Wojska Polskiego 10 59-220 Legnica	Stadium	Tytuł rysunku			
	Stanowisko	Imię i nazwisko	Specjalność	Nr uprawnień	Podpis
TYTUŁ Inwestycja drogowa polegająca na rozbudowie drogi krajowej nr 41, od km 28+135 do km 28+488, nawierzchnia przez Inwestora. Przebudowa i rozbudowa ulicy Pocztowej wraz ze skrzyżowaniami: Pocztowa / Brama Głogowska / Kartuska / Libana / Kołpowa w Legnicy	Projektant	mgr inż. Piotr Piskorek	ZAP/0219/POOE/11	Projektowanie bez ograniczeń w specjalności instalacyjnej w zakresie sieci, instalacji i urządzeń elektrycznych i elektroenergetycznych	
	prawdza	cy mgr inż. Michał Słaby	MAP/0370/PWBE/17	Projektowanie bez ograniczeń w specjalności elektrycznej	
ZOBIES RABEYSCY województwo dolnośląskie, powiat Miasto Legnica, gmina Miasto Legnica Obręb Stare Miasto 0010 (jedn. ewidencyjne: 026201_1, Legnica); Obręb Piłnica 0005 (jedn. ewidencyjne: 026201_1, Legnica)	DATA:	04.12.2020		SKALA:	-
	BRANZA:	ELEKTRYCZNA		RYSunek NUMER:	ARKUSZ NUMER:
		3.1		-	